

TEKNİK ŞARTNAME

1. İŞİN KONUSU:

İdarenin ihtiyacı bulunan, aşağıda satın alınacak mal kalemleri listesinde miktarları belirtilen, **on altı (16)** kalem **Muhtelif Otobüsler İçin Radyatör, Radyatör Peteği, Fan Yağ Soğutucu ve Intercooler Alımı** işidir.

2. TANIMLAR:

Bu şartnamede;

- **ESHOT Genel Müdürlüğü:** İdare,
- **Teklif Veren Tedarikçi:** İstekli,
- **Üzerine Sözleşme İmzalanan İstekli:** Yüklenici,
- **Radyatör / radyatör peteği / intercooler / fan yağ soğutucu:** Yedek Parça,

3. SATIN ALINACAK MAL KALEMLERİ LİSTESİ:

3.1. Muhtelif otobüslere ait, satın alınacak yedek parçaların teknik özelliklerini, parça numaralarını ve miktarlarını gösteren liste aşağıdadır.

Sıra No	Talep No	Malzeme Adı ve Açıklaması	Miktar ve Birim
1	35337-1-1	ALÜMİNYUM RADYATÖR KOMPLE (EKLI TEKNİK RESME GÖRE) ARAÇ CİNSİ: 2009-2012 MODEL BMC PROCITY , PETEK TİPİ: ALÜMİNYUM KAZANLI DÜZ KOMPLE PETEK	70 adet
2	35337-2-1	ALÜMİNYUM RADYATÖR KOMPLE (EKLI TEKNİK RESME GÖRE) ARAÇ CİNSİ: 2008-2009 MODEL MERCEDES CONECTO EURO 3-4 , PETEK TİPİ: ALÜMİNYUM KAZANLI DÜZ KOMPLE PETEK	70 adet
3	35337-3-1	ALÜMİNYUM RADYATÖR KOMPLE (EKLI TEKNİK RESME GÖRE) ARAÇ CİNSİ: 2013 MODEL TEMSA AVENUE , PETEK TİPİ: ALÜMİNYUM KAZANLI DÜZ KOMPLE PETEK	70 adet
4	35337-4-1	ALÜMİNYUM RADYATÖR KOMPLE (EKLI TEKNİK RESME GÖRE) ARAÇ CİNSİ: 280 CB EURO 3 BMC , PETEK TİPİ: ALÜMİNYUM KAZANLI DÜZ KOMPLE PETEK	50 adet
5	35337-5-1	ALÜMİNYUM RADYATÖR KOMPLE (EKLI TEKNİK RESME GÖRE) ARAÇ CİNSİ: 2016 MODEL OTOKAR KENT LF KÖRÜKLÜ , PETEK TİPİ: ALÜMİNYUM KAZANLI DÜZ KOMPLE PETEK	60 adet
6	35337-6-1	RADYATÖR (KOMPLE) ORIJINAL VEYA DENGİ ARAÇ CİNSİ: 2014 MODEL SOLARIS URBINO 18 , PARÇA NO: 0000-182-616	20 adet
7	35337-7-1	RADYATÖR (KOMPLE) ORIJINAL VEYA DENGİ ARAÇ CİNSİ: 2015 MODEL MAN LIONS CITY , PARÇA NO: 81.06101-6514	10 adet
8	35337-8-1	RADYATÖR KOMPLE ORIJINAL ARAÇ CİNSİ: 2019-2020-2021 OTOKAR KENT LF SOLO , PARÇA NO: 16N73-38064-AA	50 adet

Nilüfer SAYILGAN
Endüstri Mühendisi

Gökhan YAĞCI
Oran Mühendisi

Seda ÖZDİVAR KALAY
Makina Mühendisi 1/6

Sıra No	Talep No	Malzeme Adı ve Açıklaması	Miktar ve Birim
9	35337-9-1	RADYATÖR PETEĞİ ORIJINAL ARAÇ CİNSİ: 2020 MODEL OTOKAR DORUK LE- EURO6 , PARÇA NO: 17H15-38064-AA - 437400	5 adet
10	35337-10-1	RADYATÖR ORIJINAL ARAÇ CİNSİ: 2016-2020-2021 OTOKAR KENT LF KÖRÜKLÜ , PARÇA NO: 18M06-38064-AA	60 adet
11	35337-11-1	RADYATÖR ORIJINAL ARAÇ CİNSİ: 2018 MODEL OTOKAR SULTAN MAXI CITY , PARÇA NO: 13R20-38065-AA	10 adet
12	35337-12-1	RADYATÖR KOMPLE (KASALI) ORIJINAL ARAÇ CİNSİ: 2024 MODEL ISUZU NOVOCITI LIFE , PARÇA NO: 387052212201 , ŞASI NO: NNAM0BULAGB000367	5 adet
13	35337-13-1	RADYATÖR KOMPLE (KASALI) ORIJINAL ARAÇ CİNSİ: 2024 MODEL MERCEDES CONECTO SOLO , PARÇA NO: A6285003601 , ŞASI NO: NMB2833111J295262	5 adet
14	35337-14-1	FAN YAĞ SOĞUTUCU ORIJINAL ARAÇ CİNSİ: 2024 MODEL MERCEDES CONECTO SOLO , PARÇA NO: A6285001700 , ŞASI NO: NMB2833111J295262	5 adet
15	35337-15-1	INTERCOOLER ORIJINAL ARAÇ CİNSİ: 2024 MODEL MERCEDES CONECTO SOLO , OEM NO: A6285003801 , ŞASI NO: NMB2833111J295262	5 adet
16	35337-16-1	INTERCOOLER ORIJINAL ARAÇ CİNSİ: 2024 MODEL ISUZU NOVOCITI LIFE , OEM NO: 387052213001 , ŞASI NO: NNAM0BULAGB000367	5 adet

4. **TEKNİK ÖZELLİKLER:**

4.1. 1.,2, .3., 4. ve 5. kalem radyatörler **aşağıda belirtilen teknik özelliklere ve teknik resimlere uygun imal edilecektir.**

- 4.1.1. Radyatörler çerçeveli ve alüminyum kazanlı olacak şekilde ekli teknik resimlere uygun imal edilecektir.
- 4.1.2. Radyatör çerçevesi idare tarafından verilecek numuneye göre yapılacaktır.
- 4.1.3. Kazan et kalınlığı min. 4 mm olacaktır.
- 4.1.4. Boru kalınlığı min. 2 mm olacaktır.
- 4.1.5. Radyatör levha kalınlığı min. 0,60 mm olacaktır
- 4.1.6. Radyatör peteği üretiminde alüminyum malzemeler kullanılacak olup üretim metodu plate bar sisteminde olacaktır.
- 4.1.7. Radyatörler 3003, 4104 ve 5754 Alüminyum alaşımları ile üretilcektir.
- 4.1.8. Üretiminde kullanılan fırınlama prosesi, radyatörün içinde kimyasal artıkları bırakmayacak şekilde vakumlama metotlu veya CAB (Controlled Atmosphere Brazing) metoduyla olmalıdır.
- 4.1.9. Tüm radyatörler 3 bar da sızdırmazlık testine tabi tutulacaktır. Deformasyon ve kaçak içeren ürünler kabul edilmeyecektir. İdarenin teknik personeli gerekli görülmesi halinde testlere nezaret edecektir.
- 4.1.10. Radyatörlerin soğutma kapasitesinin sağlanması üreticinin sorumluluğundadır. Soğutma kapasitesi beklenenin altında kalırsa radyatörler iade edilecektir.
- 4.1.11. Radyatörler boyasız olacaktır.

4.2. 6. ve 7. kalemler **“orijinal veya dengi”** tanımına uygun olacaktır.

4.3. 8., 9., 10., 11., 12., 13., 14., 15. ve 16. kalemler **“orijinal”** tanımına uygun olacaktır.

Nilüfer SAYILGAN
Endüstri Mühendisi

Gökhan YAĞCI
Makina Mühendisi

Seda ÖZDİMAR KALAY
Makina Mühendisi

5. TEDARİK EDİLECEK MALLARIN NUMUNELERİ, KATALOGLARI İLE TEKNİK ŞARTNAMEYE CEVAPLARI VE AÇIKLAMALARI İÇEREN DOKÜMAN:

5.1. İstekliler teklif edecekleri yedek parçaların markalarını (varsa parça numarası, model, teknik özellik veya teknik resim vb. gibi hususları) ekte yer alan tabloya uygun şekilde doldurup; İhaleye Katılım Belgesi'nin ilgili kısmına yükleyeceklerdir.

6. TESLİM YERİ, TESLİM SÜRESİ VE TESLİM PROGRAMI:

6.1. Yüklenici; yedek parçaların teslimatlarını aşağıda belirtilen program çerçevesinde yapacaktır.

6.2. İdare gerek gördüğü takdirde, yükleniciye bildirerek, teslim programında değişiklik yapma hakkına sahiptir.

6.3. Teslimat programı;

Sıra No	Malzeme Adı ve Açıklaması	1. Parti Teslimat (Sözleşme tarihinden itibaren 0-45 gün içinde) (adet)	2. Parti Teslimat (Sözleşme tarihinden itibaren 46-90 gün içinde) (adet)	3. Parti Teslimat (Sözleşme tarihinden itibaren 91-135 gün içinde) (adet)
1	ALÜMİNYUM RADYATÖR KOMPLE (EKLI TEKNİK RESME GÖRE) ARAÇ CİNSİ: 2009-2012 MODEL BMC PROCITY , PETEK TİPİ: ALÜMİNYUM KAZANLI DÜZ KOMPLE PETEK	25	25	20
2	ALÜMİNYUM RADYATÖR KOMPLE (EKLI TEKNİK RESME GÖRE) ARAÇ CİNSİ: 2008-2009 MODEL MERCEDES CONECTO EURO 3-4 , PETEK TİPİ: ALÜMİNYUM KAZANLI DÜZ KOMPLE PETEK	25	25	20
3	ALÜMİNYUM RADYATÖR KOMPLE (EKLI TEKNİK RESME GÖRE) ARAÇ CİNSİ: 2013 MODEL TEMSA AVENUE , PETEK TİPİ: ALÜMİNYUM KAZANLI DÜZ KOMPLE PETEK	25	25	20
4	ALÜMİNYUM RADYATÖR KOMPLE (EKLI TEKNİK RESME GÖRE) ARAÇ CİNSİ: 280 CB EURO 3 BMC , PETEK TİPİ: ALÜMİNYUM KAZANLI DÜZ KOMPLE PETEK	20	15	15
5	ALÜMİNYUM RADYATÖR KOMPLE (EKLI TEKNİK RESME GÖRE) ARAÇ CİNSİ: 2016 MODEL OTOKAR KENT LF KÖRÜKLÜ , PETEK TİPİ: ALÜMİNYUM KAZANLI DÜZ KOMPLE PETEK	20	20	20
6	RADYATÖR (KOMPLE) ORIJINAL VEYA DENGİ ARAÇ CİNSİ: 2014 MODEL SOLARIS URBINO 18 , PARÇA NO: 0000-182-616	20	-	-
7	RADYATÖR (KOMPLE) ORIJINAL VEYA DENGİ ARAÇ CİNSİ: 2015 MODEL MAN LIONS CITY , PARÇA NO: 81.06101-6514	10	-	-

Nilüfer SAYILGAN
Endüstri Mühendisi

Gökhan YAGCI
Oran Mühendisi

Seda ÖZDİAR-KATAY
Makina Mühendisi

Sıra No	Malzeme Adı ve Açıklaması	1. Parti Teslimat (Sözleşme tarihinden itibaren 0-45 gün içinde) (adet)	2. Parti Teslimat (Sözleşme tarihinden itibaren 46-90 gün içinde) (adet)	3. Parti Teslimat (Sözleşme tarihinden itibaren 91-135 gün içinde) (adet)
8	RADYATÖR KOMPLE ORIJINAL ARAÇ CİNSİ: 2019-2020-2021 OTOKAR KENT LF SOLO , PARÇA NO: 16N73-38064-AA	25	25	-
9	RADYATÖR PETEĞİ ORIJINAL ARAÇ CİNSİ: 2020 MODEL OTOKAR DORUK LE- EURO6 , PARÇA NO: 17H15-38064-AA - 437400	5	-	-
10	RADYATÖR ORIJINAL ARAÇ CİNSİ: 2016-2020-2021 OTOKAR KENT LF KÖRÜKLÜ , PARÇA NO: 18M06-38064-AA	30	30	-
11	RADYATÖR ORIJINAL ARAÇ CİNSİ: 2018 MODEL OTOKAR SULTAN MAXI CITY , PARÇA NO: 13R20-38065-AA	10	-	-
12	RADYATÖR KOMPLE (KASALI) ORIJINAL ARAÇ CİNSİ: 2024 MODEL ISUZU NOVOCİTİ LIFE , PARÇA NO: 387052212201 , ŞASI NO: NNAM0BULAGB000367	5	-	-
13	RADYATÖR KOMPLE (KASALI) ORIJINAL ARAÇ CİNSİ: 2024 MODEL MERCEDES CONECTO SOLO , PARÇA NO: A6285003601 , ŞASI NO: NMB2833111J295262	5	-	-
14	FAN YAĞ SOĞUTUCU ORIJINAL ARAÇ CİNSİ: 2024 MODEL MERCEDES CONECTO SOLO , PARÇA NO: A6285001700 , ŞASI NO: NMB2833111J295262	5	-	-
15	INTERCOOLER ORIJINAL ARAÇ CİNSİ: 2024 MODEL MERCEDES CONECTO SOLO , OEM NO: A6285003801 , ŞASI NO: NMB2833111J295262	5	-	-
16	INTERCOOLER ORIJINAL ARAÇ CİNSİ: 2024 MODEL ISUZU NOVOCİTİ LIFE , OEM NO: 387052213001 , ŞASI NO: NNAM0BULAGB000367	5	-	-

6.4. Yüklenici sözleşme konusu yedek parçaları; yukarıda belirtilen teslimat programına uygun olarak sözleşme tarihinden itibaren,

- 1., 2., 3., 4. ve 5. kalemleri **135 gün** içinde;
- 8. ve 10. kalemleri **90 gün** içinde;
- 6., 7., 9., 11., 12., 13., 14., 15. ve 16. . kalemleri **45 gün** içinde

İdaremizin “**İnönü Mahallesi, Gazeteci Yazar İsmail Sivri Bulvarı, No: 500 35380 Buca-İZMİR**” adresinde bulunan Makine ve Malzeme İkmal Dairesi Başkanlığı merkez ambarına teslim edecektir.

6.5. Kısmi teslimat yapılabilir.

Nilüfer SAYILGAN
Endüstri Mühendisi

Gökhan YAGCI
Oranotiv Mühendisi

Seda ÖZDİVAR KALAY
Makina Mühendisi

7. TESLİMATTA Kİ AMBALAJ ŞEKLİ VE İŞARETLEME:

- 7.1. İdare tarafından satın alınacak yedek parçalar, ambarda stoklama sırasında zarar görmeyecek şekilde orijinal ambalajında olacaktır. Teslimat ürün tipi ve sayısına göre **Euro palet** ile yapılacaktır.
- 7.2. Teslim edilecek yedek parçaların tamamı otobüslerin sistemine uygun şekilde çalışacak, yeni, hiç kullanılmamış, arızasız ve kusursuz olacak, malzemelerin çizik, çatlak vb. imalat kusuru bulunmayacaktır.

8. DENETİM, MUAYENE VE KABUL ŞARTLARI:

- 8.1. Denetim muayene ve kabul işlemlerinde, yürürlükte bulunan **Mal Alımları Denetim Muayene ve Kabul İşlemlerine Dair Yönetmelik** hükümleri esas alınacaktır.
- 8.2. Yüklenicinin, yedek parçaları şartnameye uygun şekilde teslim etmesinden veya dokümana uygun olarak teslim hazır hale getirdiğini İdareye bildirmesinden itibaren **beş (5) iş günü** içerisinde İdarece muayene ve kabul işlemlerine başlanır.
- 8.3. Muayene ve kabul işlemleri daha önce kurulmuş olan **Muayene ve Kabul Komisyonu** tarafından yapılacaktır.
- 8.4. Muayene sonucunun olumsuz çıkması durumunda, Yüklenici İdarenin emanet deposuna teslim etmiş olduğu yedek parçaların tamamını **yedi (7) iş günü** içerisinde geri almak zorundadır. Yüklenici süresinde geri almadığı yedek parçalara ilişkin olarak İdareden herhangi bir hak talebinde bulunamaz.
- 8.5. Yüklenici tarafından sözleşme süresi içinde teslim edilen ancak kabule uygun bulunmayarak iade edilen yedek parçaların yerine sadece **iki (2)** defaya mahsus olmak üzere yeniden getirilen yedek parçaların muayenesi yapılacaktır. İşin süresi dolmuşsa ihale dokümanında belirtilen ihtarlı süre verilerek bu süre içinde bir defa olmak üzere getirilecek mallar teslim alınarak muayeneleri yapılır. İhtarlı sürede değişim hakkı bulunmamaktadır.
- 8.6. Yüklenicinin kısmi teslimat yapacağı yedek parçalar için kısmi kabul yapılacaktır.

9. GARANTİ SÜRESİ VE GARANTİ KOŞULLARI:

- 9.1. Yüklenici tarafından teslim edilecek yedek parçaların asgari **iki (2) yıl** garanti süresi olacaktır.
- 9.2. Kabulü yapılarak idaremiz ambarına giren yedek parçaların garanti süreci araca takılmak üzere ambardan bakım birimine çıkış yapıldığı tarihten itibaren başlayacaktır. Bu yüzden yedek parçaların etiketlerinde imal tarihi ve seri numarası basılı olacak, garanti başlama tarihi basılması için yer bulunacaktır. Yüklenici firma tarafından istenilmesi durumunda garanti süreçlerinin izlenebilmesi için yedek parçaların seri numarası ve garanti başlama süresi bilgilerinin olduğu izleme tablosu verilecektir.
- 9.3. Yüklenici yedek parçalara ait garanti belgesini İdare adına düzenlemek ve orijinal nüshasını İdareye teslim etmekle mükelleftir. Bahsi geçen kalemlerde belirtilen yedek parçalara ilişkin garanti belgesi düzenlenmesinin mümkün olmaması durumunda Yüklenici garantiye ilişkin taahhütleri içeren bir belgeyi İdareye sunmak zorundadır.
- 9.4. Yüklenici, yedek parçalara garanti süresi içinde malzeme ve imalat hatalarından dolayı arızalanması halinde; işçilik masrafı, değiştirilen parça bedeli ya da başka herhangi bir ad altında hiçbir ücret talep etmeksizin tamirini yapmak veya yaptırmakla yükümlüdür.
- 9.5. Yedek parçaların arızalanması durumunda tamirde geçen süre garanti süresine eklenir.
- 9.6. Garanti süresi içerisinde arızalanarak değiştirilen yedek parçalar için garanti süresi; değiştirildiği tarihten itibaren başlar.

Nilüfer SAYILGAN
Endüstri Mühendisi

Gökhan YAGCI
Otomotiv Mühendisi

Seda ÖZDİVAR KALAY
Makina Mühendisi

10. SATIŞ SONRASI BAKIM ONARIM:

- 10.1.** Malın tamir süresi en fazla **yirmi (20)** iş günüdür. Bu süre mala ilişkin arızanın yükleniciye veya yetkili servise bildirildiği tarihinden başlar. Malın arızasının **yirmi (20)** iş günü içerisinde giderilememesi halinde; Yüklenici, tamir sonuna kadar, benzer özelliklere sahip başka bir malı İdareye tahsis eder.
- 10.2.** Malların İdareye teslim edildiği tarihten itibaren, kullanım hataları dışında yukarıda belirlenen garanti süresi içinde kalmak kaydıyla, bir yıl içinde aynı arızanın **iki (2)** defadan fazla tekrarlanması veya farklı arızaların **dört (4)** defadan fazla meydana gelmesi veya belirlenen garanti süresi içinde farklı arızaların toplamının **altı (6)** defadan fazla olması ve bu arızaların maldan yararlanamama sonucunu ortaya çıkarması durumunda, yüklenici arızalı malı değiştirmekle yükümlüdür.

11. TEKLİFİN İŞİN TAMAMINA VEYA KISMİ OLARAK VERİLECEĞİ:

- 11.1.** İstekliler tekliflerini kısmi olarak vereceklerdir.
- 11.2.** Her bir kalem bir kısımdır.

Ekler:

- 1- Marka bilgileri tablosu
- 2- Teknik resim (1. kalem)
- 3- Teknik resim (2. kalem)
- 4- Teknik resim (3. kalem)
- 5- Teknik resim (4. kalem)
- 6- Teknik resim (5. kalem)

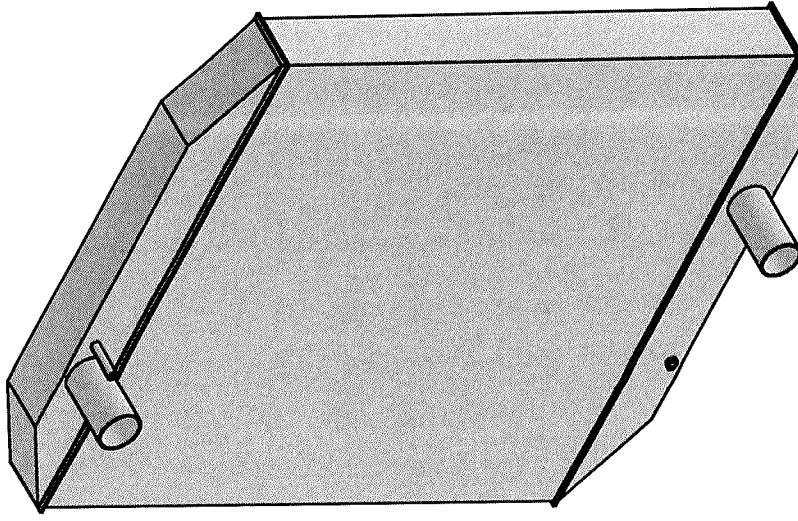
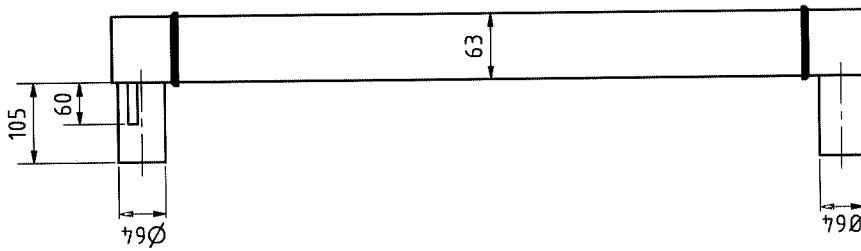
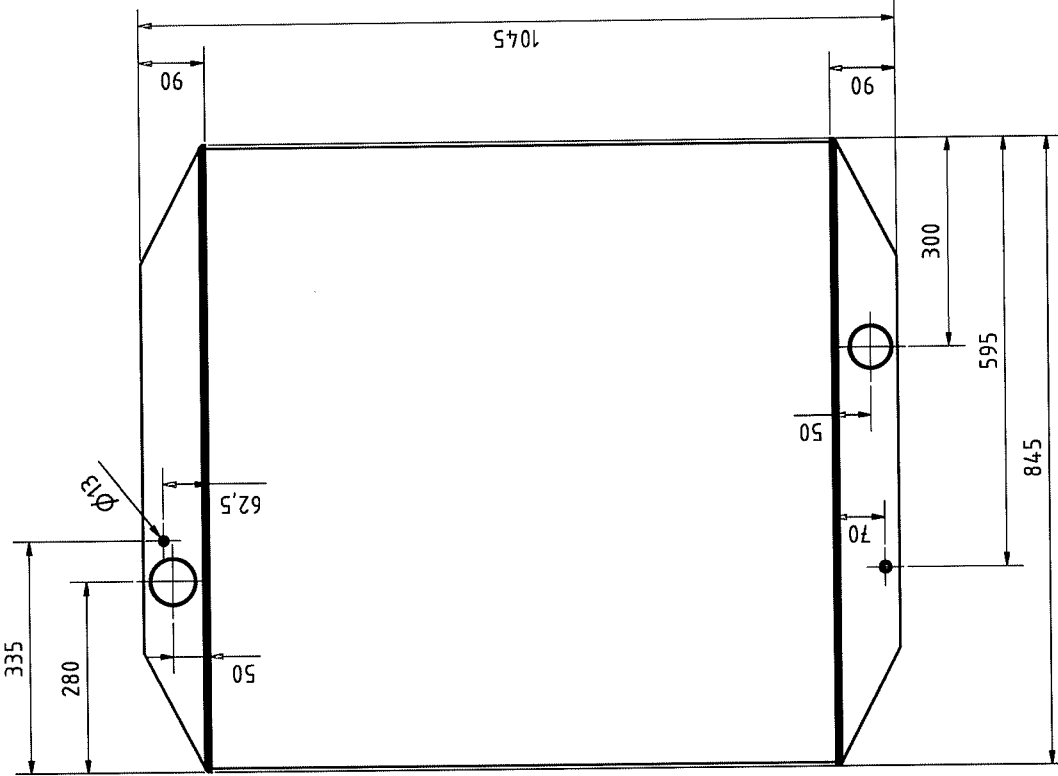
Nilüfer SAYILGAN
Endüstri Mühendisi

Gökhan YAGCI
Otomotiv Mühendisi

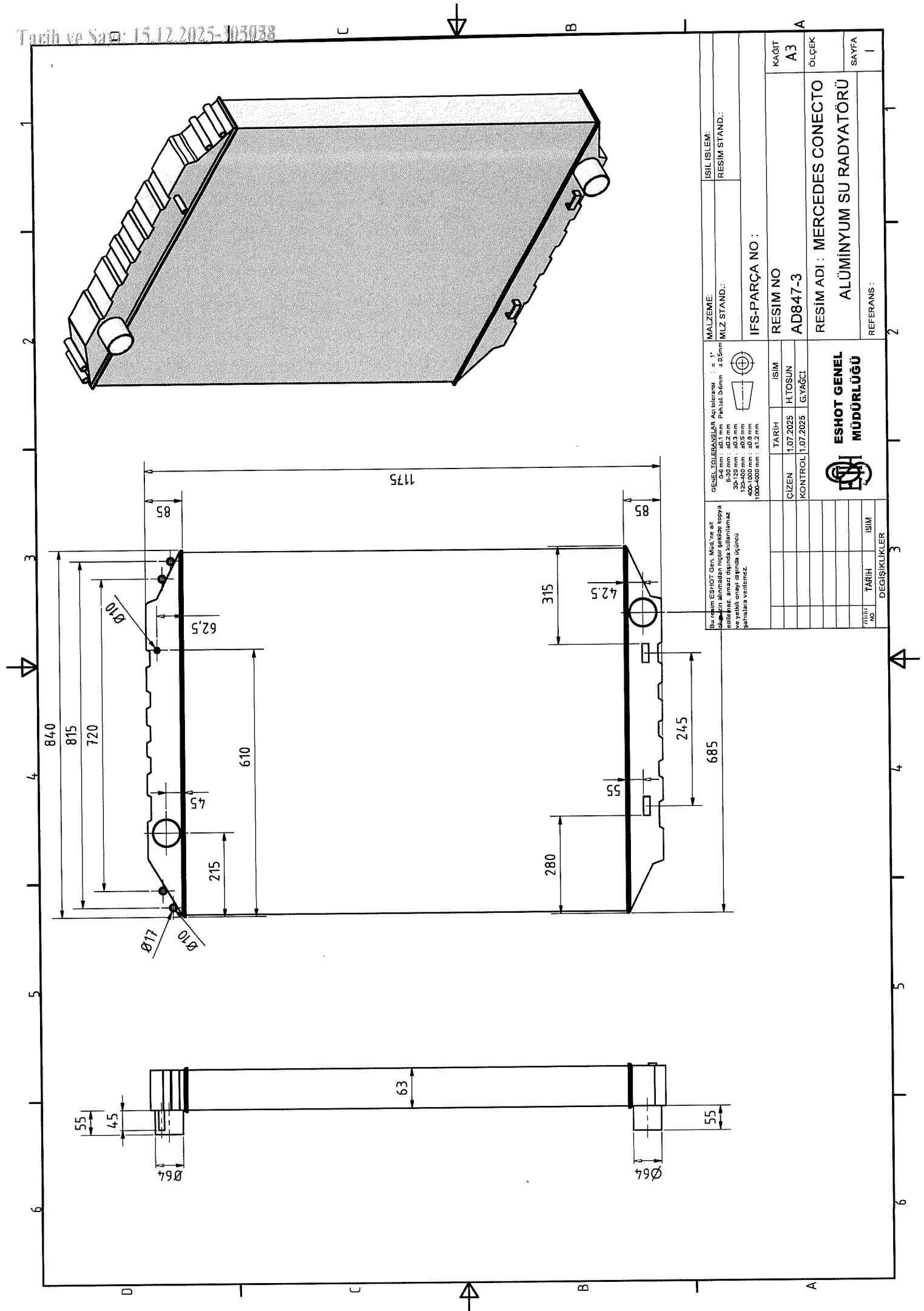
Seda ÖZDİYAR KALAY
Makina Mühendisi

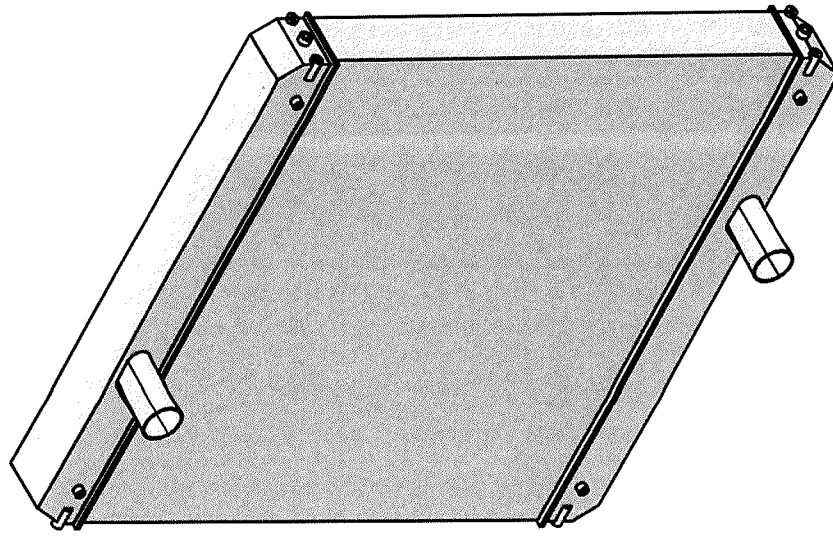
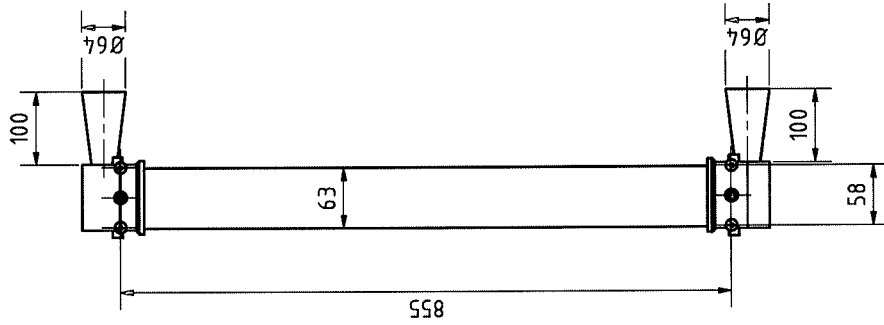
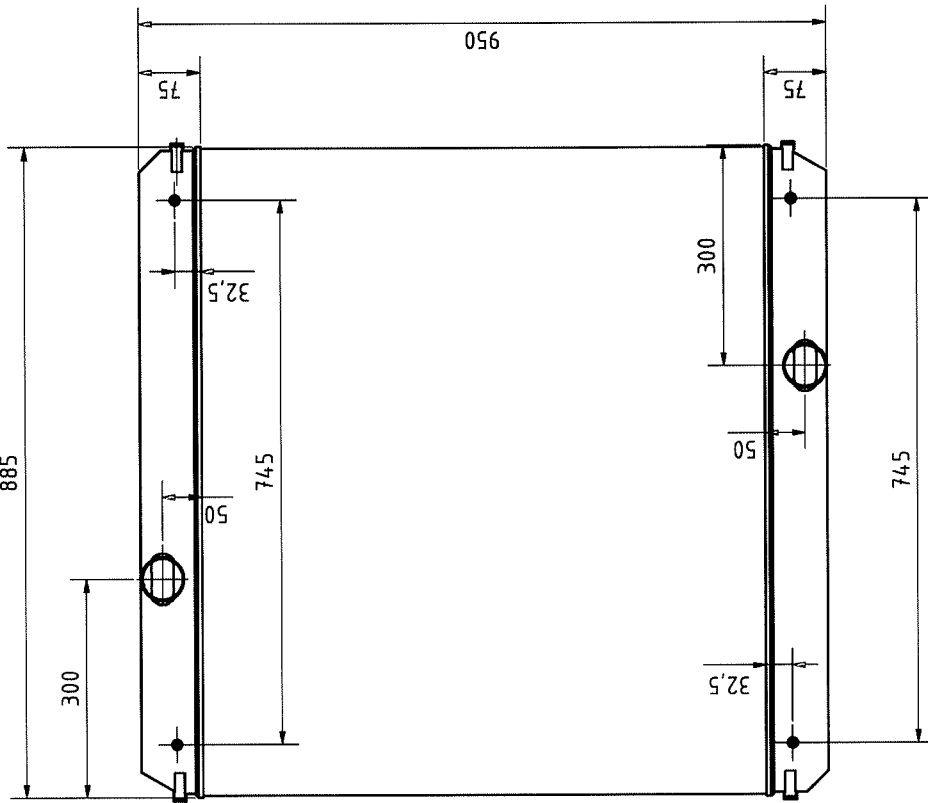
Marka bilgileri tablosu (Ek-1):


Sıra No	Malzeme Adı ve Açıklaması	Teklif Edilen Marka	Teklif Edilen Parça Numarası (varsa)
1	ALÜMİNYUM RADYATÖR KOMPLE (EKLİ TEKNİK RESME GÖRE) ARAÇ CİNSİ: 2009-2012 MODEL BMC PROCITY , PETEK TİPİ: ALÜMİNYUM KAZANLI DÜZ KOMPLE PETEK		
2	ALÜMİNYUM RADYATÖR KOMPLE (EKLİ TEKNİK RESME GÖRE) ARAÇ CİNSİ: 2008-2009 MODEL MERCEDES CONECTO EURO 3-4 , PETEK TİPİ: ALÜMİNYUM KAZANLI DÜZ KOMPLE PETEK		
3	ALÜMİNYUM RADYATÖR KOMPLE (EKLİ TEKNİK RESME GÖRE) ARAÇ CİNSİ: 2013 MODEL TEMSA AVENUE , PETEK TİPİ: ALÜMİNYUM KAZANLI DÜZ KOMPLE PETEK		
4	ALÜMİNYUM RADYATÖR KOMPLE (EKLİ TEKNİK RESME GÖRE) ARAÇ CİNSİ: 280 CB EURO 3 BMC , PETEK TİPİ: ALÜMİNYUM KAZANLI DÜZ KOMPLE PETEK		
5	ALÜMİNYUM RADYATÖR KOMPLE (EKLİ TEKNİK RESME GÖRE) ARAÇ CİNSİ: 2016 MODEL OTOKAR KENT LF KÖRÜKLÜ , PETEK TİPİ: ALÜMİNYUM KAZANLI DÜZ KOMPLE PETEK		
6	RADYATÖR (KOMPLE) ORIJINAL VEYA DENGİ ARAÇ CİNSİ: 2014 MODEL SOLARİS URBINO 18 , PARÇA NO: 0000-182-616		
7	RADYATÖR (KOMPLE) ORIJINAL VEYA DENGİ ARAÇ CİNSİ: 2015 MODEL MAN LIONS CITY , PARÇA NO: 81.06101-6514		
8	RADYATÖR KOMPLE ORIJINAL ARAÇ CİNSİ: 2019-2020-2021 OTOKAR KENT LF SOLO , PARÇA NO: 16N73-38064-AA		
9	RADYATÖR PETEĞİ ORIJINAL ARAÇ CİNSİ: 2020 MODEL OTOKAR DORUK LE- EURO6 , PARÇA NO: 17H15-38064-AA - 437400		
10	RADYATÖR ORIJINAL ARAÇ CİNSİ: 2016-2020-2021 OTOKAR KENT LF KÖRÜKLÜ , PARÇA NO: 18M06-38064-AA		
11	RADYATÖR ORIJINAL ARAÇ CİNSİ: 2018 MODEL OTOKAR SULTAN MAXİ CITY , PARÇA NO: 13R20-38065-AA		
12	RADYATÖR KOMPLE (KASALI) ORIJINAL ARAÇ CİNSİ: 2024 MODEL ISUZU NOVOCİTİ LIFE , PARÇA NO: 387052212201 , ŞASİ NO: NNAM0BULAGB000367		
13	RADYATÖR KOMPLE (KASALI) ORIJINAL ARAÇ CİNSİ: 2024 MODEL MERCEDES CONECTO SOLO , PARÇA NO: A6285003601 , ŞASİ NO: NMB2833111J295262		
14	FAN YAĞ SOĞUTUCU ORIJINAL ARAÇ CİNSİ: 2024 MODEL MERCEDES CONECTO SOLO , PARÇA NO: A6285001700 , ŞASİ NO: NMB2833111J295262		
15	INTERCOOLER ORIJINAL ARAÇ CİNSİ: 2024 MODEL MERCEDES CONECTO SOLO , OEM NO: A6285003801 , ŞASİ NO: NMB2833111J295262		
16	INTERCOOLER ORIJINAL ARAÇ CİNSİ: 2024 MODEL ISUZU NOVOCİTİ LIFE , OEM NO: 387052213001 , ŞASİ NO: NNAM0BULAGB000367		

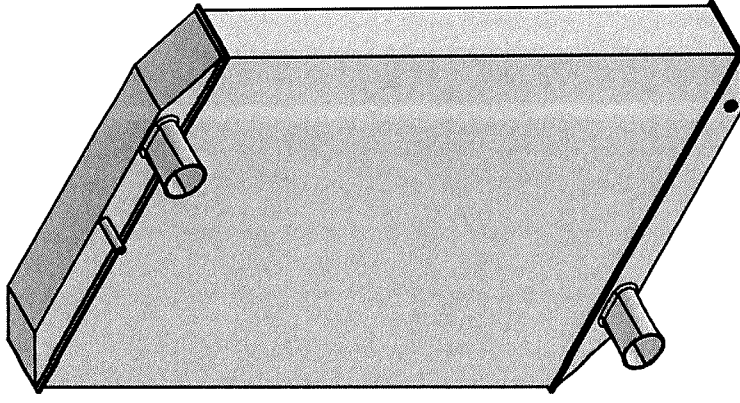
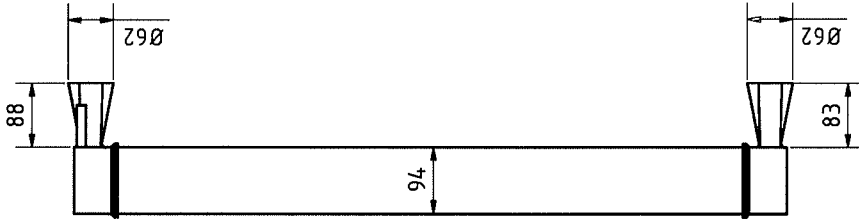
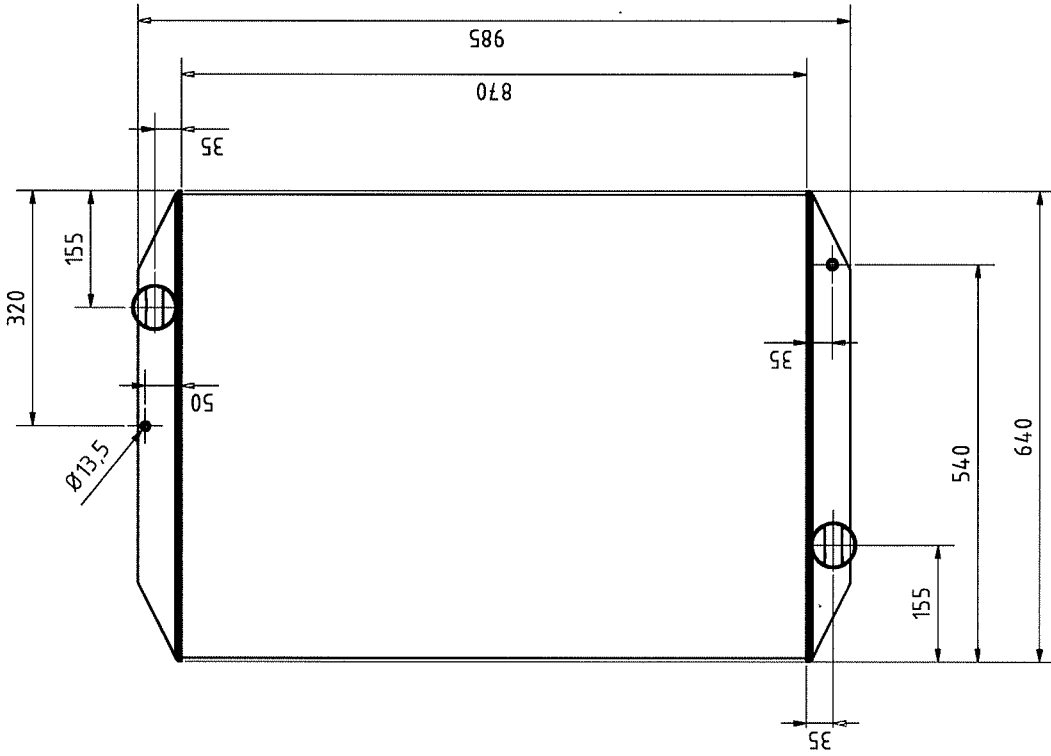


Bu resim ESHOT Gen. Müd.'ne ait olup izin alınmadan hiçbir şekilde kopya edilemez, amacı dışında kullanılamaz ve yetkili onayı dışındaki üçüncü şahıslara verilemez.		GENEL TOLERANSLAR Açı toleransı : ± 1° 0-30 mm : ±0.1 mm 30-60 mm : ±0.2 mm 60-90 mm : ±0.3 mm 90-120 mm : ±0.5 mm 120-150 mm : ±0.5 mm 150-200 mm : ±0.5 mm 200-250 mm : ±0.5 mm 250-300 mm : ±0.5 mm 300-350 mm : ±0.5 mm 350-400 mm : ±0.5 mm 400-450 mm : ±0.5 mm 450-500 mm : ±0.5 mm 500-550 mm : ±0.5 mm 550-600 mm : ±0.5 mm 600-650 mm : ±0.5 mm 650-700 mm : ±0.5 mm 700-750 mm : ±0.5 mm 750-800 mm : ±0.5 mm 800-850 mm : ±0.5 mm 850-900 mm : ±0.5 mm 900-950 mm : ±0.5 mm 950-1000 mm : ±0.5 mm 1000-1050 mm : ±0.5 mm 1050-1100 mm : ±0.5 mm 1100-1150 mm : ±0.5 mm 1150-1200 mm : ±0.5 mm 1200-1250 mm : ±0.5 mm 1250-1300 mm : ±0.5 mm 1300-1350 mm : ±0.5 mm 1350-1400 mm : ±0.5 mm 1400-1450 mm : ±0.5 mm 1450-1500 mm : ±0.5 mm 1500-1550 mm : ±0.5 mm 1550-1600 mm : ±0.5 mm 1600-1650 mm : ±0.5 mm 1650-1700 mm : ±0.5 mm 1700-1750 mm : ±0.5 mm 1750-1800 mm : ±0.5 mm 1800-1850 mm : ±0.5 mm 1850-1900 mm : ±0.5 mm 1900-1950 mm : ±0.5 mm 1950-2000 mm : ±0.5 mm 2000-2050 mm : ±0.5 mm 2050-2100 mm : ±0.5 mm 2100-2150 mm : ±0.5 mm 2150-2200 mm : ±0.5 mm 2200-2250 mm : ±0.5 mm 2250-2300 mm : ±0.5 mm 2300-2350 mm : ±0.5 mm 2350-2400 mm : ±0.5 mm 2400-2450 mm : ±0.5 mm 2450-2500 mm : ±0.5 mm 2500-2550 mm : ±0.5 mm 2550-2600 mm : ±0.5 mm 2600-2650 mm : ±0.5 mm 2650-2700 mm : ±0.5 mm 2700-2750 mm : ±0.5 mm 2750-2800 mm : ±0.5 mm 2800-2850 mm : ±0.5 mm 2850-2900 mm : ±0.5 mm 2900-2950 mm : ±0.5 mm 2950-3000 mm : ±0.5 mm 3000-3050 mm : ±0.5 mm 3050-3100 mm : ±0.5 mm 3100-3150 mm : ±0.5 mm 3150-3200 mm : ±0.5 mm 3200-3250 mm : ±0.5 mm 3250-3300 mm : ±0.5 mm 3300-3350 mm : ±0.5 mm 3350-3400 mm : ±0.5 mm 3400-3450 mm : ±0.5 mm 3450-3500 mm : ±0.5 mm 3500-3550 mm : ±0.5 mm 3550-3600 mm : ±0.5 mm 3600-3650 mm : ±0.5 mm 3650-3700 mm : ±0.5 mm 3700-3750 mm : ±0.5 mm 3750-3800 mm : ±0.5 mm 3800-3850 mm : ±0.5 mm 3850-3900 mm : ±0.5 mm 3900-3950 mm : ±0.5 mm 3950-4000 mm : ±0.5 mm 4000-4050 mm : ±0.5 mm 4050-4100 mm : ±0.5 mm 4100-4150 mm : ±0.5 mm 4150-4200 mm : ±0.5 mm 4200-4250 mm : ±0.5 mm 4250-4300 mm : ±0.5 mm 4300-4350 mm : ±0.5 mm 4350-4400 mm : ±0.5 mm 4400-4450 mm : ±0.5 mm 4450-4500 mm : ±0.5 mm 4500-4550 mm : ±0.5 mm 4550-4600 mm : ±0.5 mm 4600-4650 mm : ±0.5 mm 4650-4700 mm : ±0.5 mm 4700-4750 mm : ±0.5 mm 4750-4800 mm : ±0.5 mm 4800-4850 mm : ±0.5 mm 4850-4900 mm : ±0.5 mm 4900-4950 mm : ±0.5 mm 4950-5000 mm : ±0.5 mm 5000-5050 mm : ±0.5 mm 5050-5100 mm : ±0.5 mm 5100-5150 mm : ±0.5 mm 5150-5200 mm : ±0.5 mm 5200-5250 mm : ±0.5 mm 5250-5300 mm : ±0.5 mm 5300-5350 mm : ±0.5 mm 5350-5400 mm : ±0.5 mm 5400-5450 mm : ±0.5 mm 5450-5500 mm : ±0.5 mm 5500-5550 mm : ±0.5 mm 5550-5600 mm : ±0.5 mm 5600-5650 mm : ±0.5 mm 5650-5700 mm : ±0.5 mm 5700-5750 mm : ±0.5 mm 5750-5800 mm : ±0.5 mm 5800-5850 mm : ±0.5 mm 5850-5900 mm : ±0.5 mm 5900-5950 mm : ±0.5 mm 5950-6000 mm : ±0.5 mm 6000-6050 mm : ±0.5 mm 6050-6100 mm : ±0.5 mm 6100-6150 mm : ±0.5 mm 6150-6200 mm : ±0.5 mm 6200-6250 mm : ±0.5 mm 6250-6300 mm : ±0.5 mm 6300-6350 mm : ±0.5 mm 6350-6400 mm : ±0.5 mm 6400-6450 mm : ±0.5 mm 6450-6500 mm : ±0.5 mm 6500-6550 mm : ±0.5 mm 6550-6600 mm : ±0.5 mm 6600-6650 mm : ±0.5 mm 6650-6700 mm : ±0.5 mm 6700-6750 mm : ±0.5 mm 6750-6800 mm : ±0.5 mm 6800-6850 mm : ±0.5 mm 6850-6900 mm : ±0.5 mm 6900-6950 mm : ±0.5 mm 6950-7000 mm : ±0.5 mm 7000-7050 mm : ±0.5 mm 7050-7100 mm : ±0.5 mm 7100-7150 mm : ±0.5 mm 7150-7200 mm : ±0.5 mm 7200-7250 mm : ±0.5 mm 7250-7300 mm : ±0.5 mm 7300-7350 mm : ±0.5 mm 7350-7400 mm : ±0.5 mm 7400-7450 mm : ±0.5 mm 7450-7500 mm : ±0.5 mm 7500-7550 mm : ±0.5 mm 7550-7600 mm : ±0.5 mm 7600-7650 mm : ±0.5 mm 7650-7700 mm : ±0.5 mm 7700-7750 mm : ±0.5 mm 7750-7800 mm : ±0.5 mm 7800-7850 mm : ±0.5 mm 7850-7900 mm : ±0.5 mm 7900-7950 mm : ±0.5 mm 7950-8000 mm : ±0.5 mm 8000-8050 mm : ±0.5 mm 8050-8100 mm : ±0.5 mm 8100-8150 mm : ±0.5 mm 8150-8200 mm : ±0.5 mm 8200-8250 mm : ±0.5 mm 8250-8300 mm : ±0.5 mm 8300-8350 mm : ±0.5 mm 8350-8400 mm : ±0.5 mm 8400-8450 mm : ±0.5 mm 8450-8500 mm : ±0.5 mm 8500-8550 mm : ±0.5 mm 8550-8600 mm : ±0.5 mm 8600-8650 mm : ±0.5 mm 8650-8700 mm : ±0.5 mm 8700-8750 mm : ±0.5 mm 8750-8800 mm : ±0.5 mm 8800-8850 mm : ±0.5 mm 8850-8900 mm : ±0.5 mm 8900-8950 mm : ±0.5 mm 8950-9000 mm : ±0.5 mm 9000-9050 mm : ±0.5 mm 9050-9100 mm : ±0.5 mm 9100-9150 mm : ±0.5 mm 9150-9200 mm : ±0.5 mm 9200-9250 mm : ±0.5 mm 9250-9300 mm : ±0.5 mm 9300-9350 mm : ±0.5 mm 9350-9400 mm : ±0.5 mm 9400-9450 mm : ±0.5 mm 9450-9500 mm : ±0.5 mm 9500-9550 mm : ±0.5 mm 9550-9600 mm : ±0.5 mm 9600-9650 mm : ±0.5 mm 9650-9700 mm : ±0.5 mm 9700-9750 mm : ±0.5 mm 9750-9800 mm : ±0.5 mm 9800-9850 mm : ±0.5 mm 9850-9900 mm : ±0.5 mm 9900-9950 mm : ±0.5 mm 9950-10000 mm : ±0.5 mm		MALZEME: MLZ STAND.: IFS-PARÇA NO : RESİM NO AD847-2 RESİM ADI : BMC PROCITY ALÜMİNYUM RADYATÖR REFERANS : KAGİT A3 ÖLÇEK SAYFA 1	
--	--	--	--	---	--





<p>Bu resim ESHOT Gen. Müd.'ne ait olup izin alınmadan hiçbir şekilde kopya edilemez, amacı dışında kullanılamaz ve yetkili onayı dışında güncülendirilmesine ve değiştirilmesine yetkisi yoktur.</p>	<p>GENEL TOLERANSLAR Ağırlıklı olarak ± 1°</p> <p>0-5 mm : ±0.1 mm 5-30 mm : ±0.2 mm 30-50 mm : ±0.3 mm 50-125 mm : ±0.4 mm 125-400 mm : ±0.5 mm 400-1000 mm : ±0.8 mm 1000-4000 mm : ±1.2 mm</p> 	MALZEME:		İSİLİŞİLEME:	
		MILZ STAND.:		RESİM STAND.:	
IFS-PARÇA NO :		RESİM NO		KAĞIT A3	
RESİM ADI :		AD847-4		ÖLÇEK	
ALÜMİNYUM SU RADYATÖRÜ		RESİM ADI :		ALÜMİNYUM SU RADYATÖRÜ	
REFERANS :		RESİM ADI :		SAYFA 1	

[illegible]

